

O unico encontro na vida

～ 一期一会の思いを込めて～

No.7 2017.10.28

学校訪問 PART 4

ROTARY ARENITO [1日制: 161名在籍] ⇔ 松葉小

- ソランジ校長（右写真）に豊橋市とパラナヴァイ市の児童作品を通じた交流活動について説明したところ、強く関心を示しました。その後、松葉小児童作品を一つ一つ丁寧に鑑賞していました。また、ROTARY 児童作品を活用して、松葉小6年生が授業を行っていることを知り、とても喜んでいました。
- 全校児童が集まり歓迎会を開催してくれました。4年生と5年生によるリコーダー演奏（右下写真）、カポエイラ披露（市内大会で団体優勝）など、すばらしい贈り物をいただきました。
- 4年生を対象にして15マス計算に取り組んでいます。ソランジ校長から「マス計算を1年生にもやらせてほしい」という要望をいただきました。次回の訪問時、全学年でマス計算を実施することを約束しました。



NOEMIA RIBEIRO DO AMARAL [1日制: 234名在籍] ⇔ 岩田小



- アンドレッサ研修員勤務校です。7名の子どもたち（左写真）が斜め一列に並び、歓迎の言葉で出迎えてくれました。マイシャ校長からは、「ブラジル国には、国籍等の違う人がたくさん生活しています。この子たちもこの学校で学んでいる国籍等が違う子たちです」と説明がありました。なるほど～！

- マイシャ校長（右下写真）の依頼で、校長と教員一緒に「豊橋市の小学校の一日」を撮影した動画を視聴することになりました。1年生の給食や異学年掃除の場面になると話が盛り上がりました。
- 児童作品が多数展示してあり、どれも丁寧な作りでした。また、3年生男女が歓迎ダンスを披露してくれました。しなやかな動きや工夫された隊列の変化、子どもの表情などすばらしい出来でした。



■■ 小中学生のみなさん！ブラジルに関する出題です。

Q11

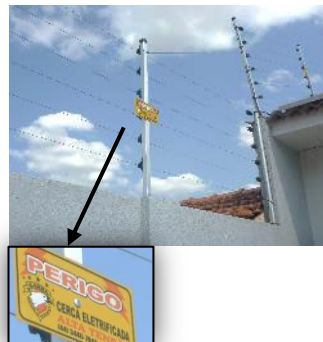


* ○印は、ごみ置き場です。多く設置されています。

道路の所々に、かまぼこ状の段差があります。この段差は、何のためにあるのでしょうか。

(* ○印は、ごみ置き場です。多く設置されています。)

Q12



民家の塀上部（隣家・道路等の境）に備え付けられている線は、何のためにあるのでしょうか。また、その線に触れると、どうなるのでしょうか。

< 答えはNo. 8 で >